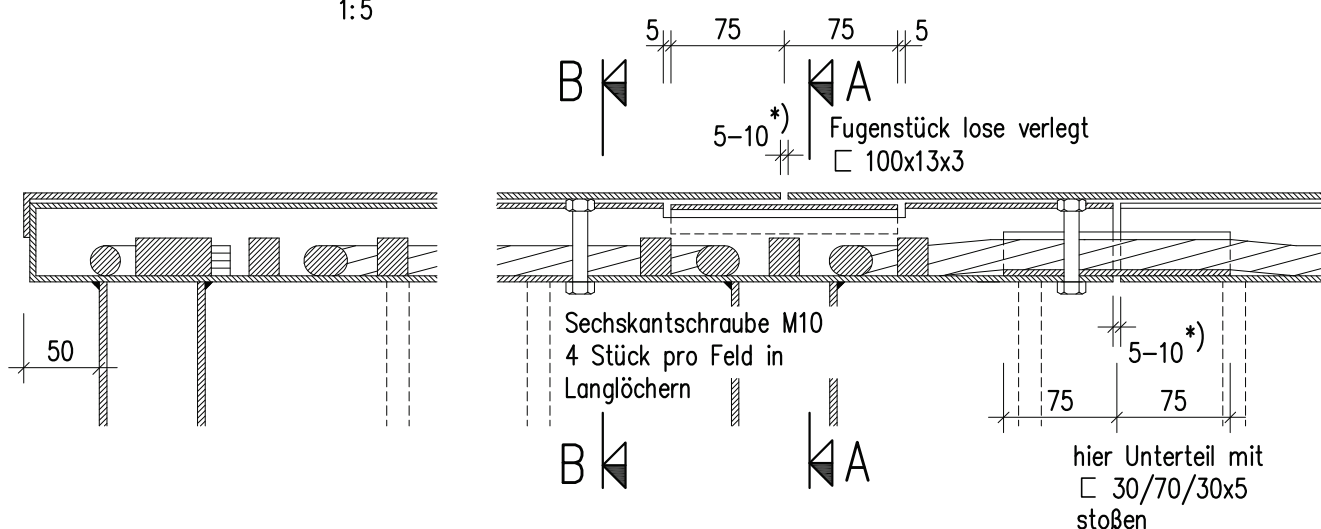


# Längsschnitt Handlauf

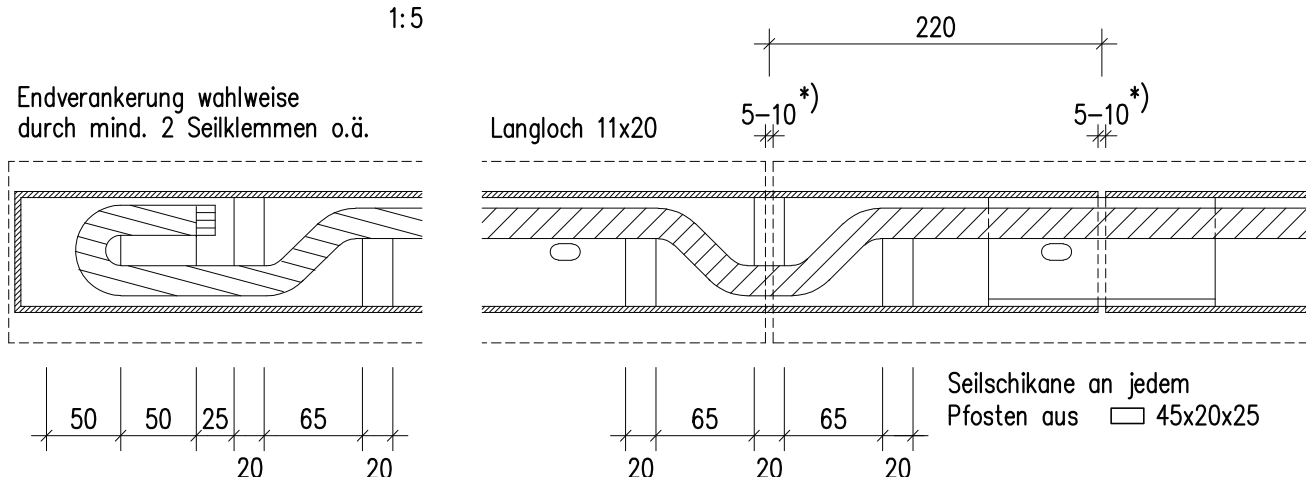
1:5



# Draufsicht Handlaufunterteil

1:5

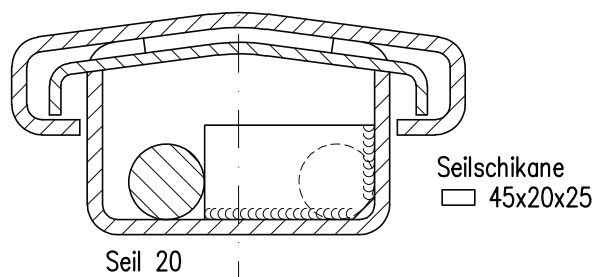
Endverankerung wahlweise  
durch mind. 2 Seilklemmen o.ä.



# Schnitt A-A

1:2

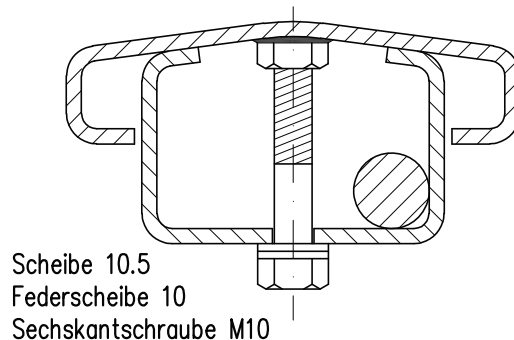
Fugenstück lose verlegt  
□ 100x13x3, l=150



# Schnitt B-B

1:2

Sechskantmutter M10 o.ä.



**Anwendungsbereich:** Bei Straßenbrücken und anderen Ingenieurbauwerken mit einer Länge von  $\geq 20$  m zwischen den Flügelen.

**Ausführung:** Nach ZTV-ING 6-9.  
(Zeichnerische Darstellung = Stahlgeländer)

\*) Bei Montagefugen: 5-10 mm  
Bei Bewegungsfugen: 5-10 mm + Bewegungsmaß

Bei Bewegungsmaßen  $\geq 20$  mm **Gel 11** beachten.

Bundesanstalt für  
Straßenwesen

**bast**

Richtzeichnung

Handlauf mit Drahtseil

Gel 10

Jan. 2022